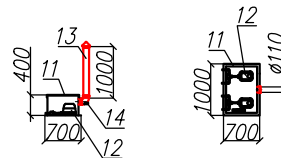
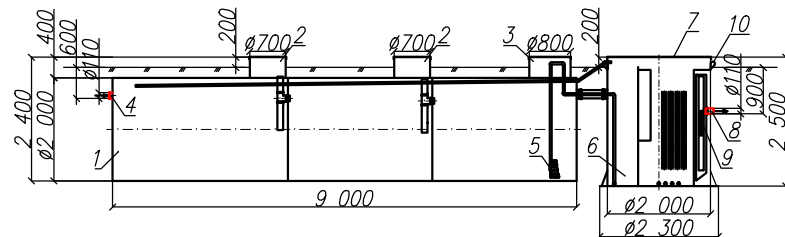


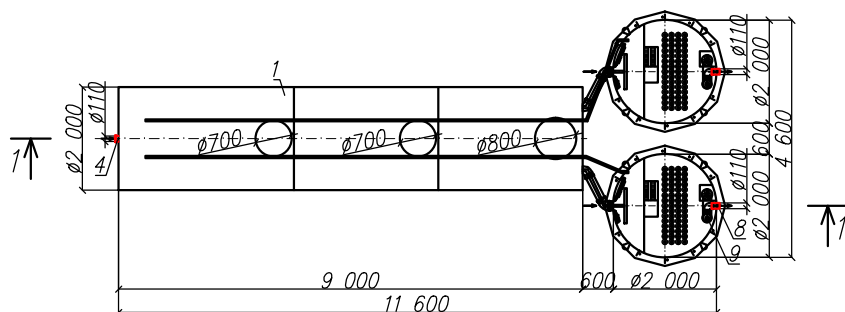
Канализационные очистные сооружения
"BAZMAN КОС-ПП 60-УФ"

Приложение N _____
К договору поставки N _____ от _____
Спецификация N _____

Разрез 1-1



Вид сверху



Экспликация оборудования и сооружений N _____

Поз	Наименование	Кол-во	Мат-ал	Примечание
1	Корпус (отстойник)	1	ПП	D=2000мм, L=9000мм
2	Горловина с крышкой	2	ПП	D=700мм, H=400мм
3	Горловина с крышкой	1	ПП	D=800мм, H=400мм
4	Подводящий патрубок (раструб/муфта)	1	ПП	DN/OD 110
5	Погружной насос	2		1+1 на склад
6	Корпус (реактор)	2	ПП	D=2000мм, H=2500мм
7	Крышка	2	ПП	
8	Отводящий патрубок	2	ПП	DN/OD 110
9	Лампа УФ обеззараживания	2		
10	Транспортировочные петли	8	ПП	
11	Компрессорный отсек	1	ПП	L=700мм, S=1000мм, H=400мм
12	Компрессор	2		
13	Вентиляционный грибок	1	ПП	DN 110
14	Патрубок для ввода кабелей	1		

Взак инв. N _____

Подпись и дата _____

Инв. N подл. _____

Дата _____

Дата _____

Подпись _____
М.П.

Подпись _____
М.П.

*Транспортировочный вес – 950кг (отстойник)
Транспортировочный вес – 630x2=1260кг (реактор)
Вес в аварийном состоянии – 29500кг (отстойник)
Вес в аварийном состоянии – 8700x2=17400кг (реактор)

					ООО "ПК"			
					Канализационные очистные сооружения			
Изм.	Лист	Документ	Подпись	Дата	"BAZMAN КОС-ПП 60-УФ"	Стадия	Лист	Листов
Разраб		Акулова К					1	1
Проверил		Кичигин П						
					BAZMAN			